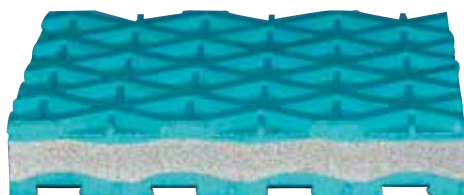


## GUMMI-KORK-PLATTEN

Gummi-Kork-Platten dienen der Isolation von einer Vielzahl von industriellen Anwendungen.



Die GMT Isolierplatten bestehen aus einer hochwertigen Verbindung zwischen Nitrilkautschuk und Korkteilchen. Dieses Verbundmaterial verfügt über hervorragende schwingungs- und schallisolierende Eigenschaften.

Bemerkenswert ist ein minimales Setzverhalten und eine nahezu unbegrenzte Lebensdauer dieser Isolierplatten. Maschinen können über Jahre hinweg geometrisch genau und stabil isoliert werden.

Vorteilhaft bei dieser Gummi-Kork-Platte ist die sehr gute Resistenz gegenüber Schmierstoffen und Kühlemulsionen.

Einfach und schnell können die Platten auf die gewünschte Größe zugeschnitten werden und erlauben somit eine saubere und verankerungsfreie Lagerung.

## RUBBER-CORK-PADS

Rubber-cork-pads have been developed to provide an efficient isolation in a wide range of industrial applications.

The GMT cork pads are made of a high-quality combination of nitrile rubber and cork pieces. This special compound has excellent

characteristic features concerning the isolation of sound and vibration

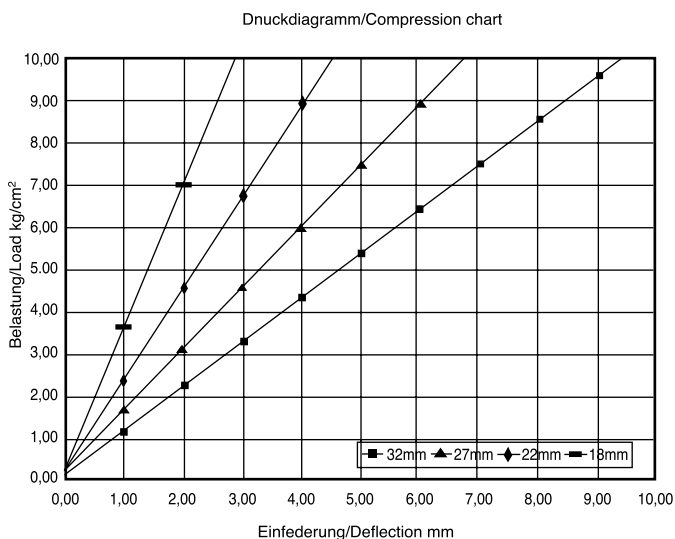
Benefits of these isolation pads include a very low settlement and an almost unlimited service life. This makes geometrically precise and steady isolation of Machines possible over many years.

An advantage of this rubber-cork-pad is the extremely high resistance against lubricants and coolants

The pads can easily and quickly be cut to the dimension desired giving a clean and anchorage free bedding.

### ● Druckdiagramm/Compression chart

### ● Abmessungen/Dimensions



Art.-Nr. Art.-nr.	Höhe Height mm	Breite x Länge Width x Length mm
210 001	18	1000 x 1000
210 002	22	1000 x 1000
210 003	27	1000 x 1000
210 004	32	1000 x 1000
210 005	55	1000 x 1000

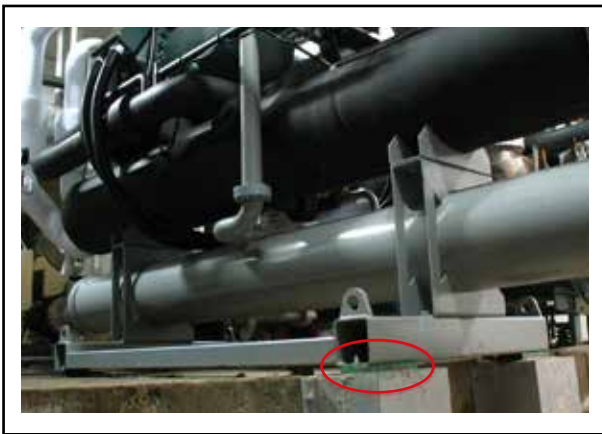
GMT behält sich das Recht vor, alle enthaltenen Produkte ohne vorherige Mitteilung zu ändern, zu ergänzen oder aus dem Verkehr zu ziehen.

GMT reserves the right to alter, amend or withdraw any product without notice.

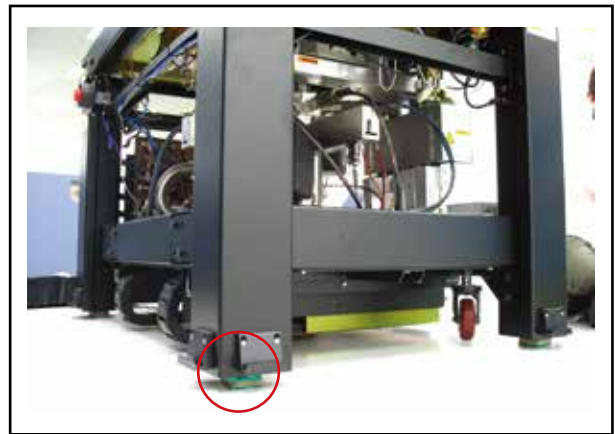
#### 特性

- ◎ GMT德國防振墊片由Nitrile橡膠材質和軟木層結合作成三明治狀，可加強防振及隔音效果。
- ◎ Nitrile橡膠材質適用於碳氫化合物，弱酸、強鹼、鹽水、丁烷、油等液體。
- ◎ 可適用溫度約為90度C。
- ◎ 表面具摩擦止滑作用，可不須以螺栓固定於樓板上；亦可穿孔以備需要時固定之。
- ◎ 安裝簡便，防振效果佳。
- ◎ 尺寸可依客戶需求來裁切，最大尺寸為1000mm \* 1000mm(長 \* 寬)。
- ◎ 厚度有18mm、22mm、27mm、32mm、55mm五種尺寸。
- ◎ 適合使用於高倍數電子顯微鏡設備、空調箱、風機、發電機、停車塔等機械設備。

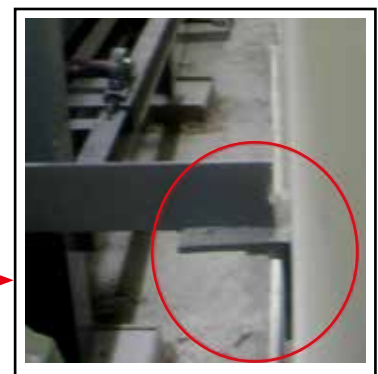
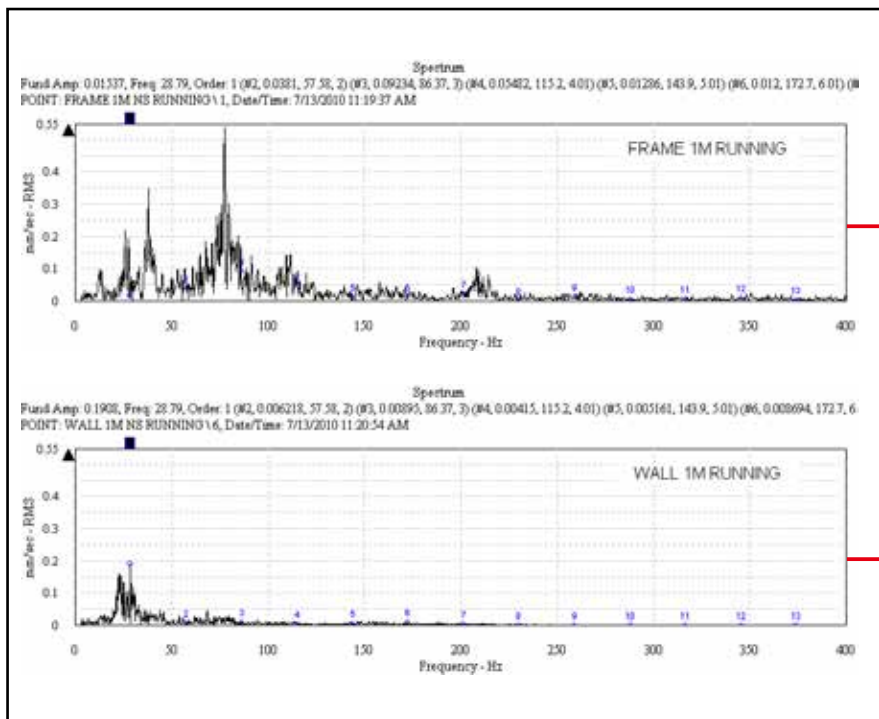
#### 結構圖



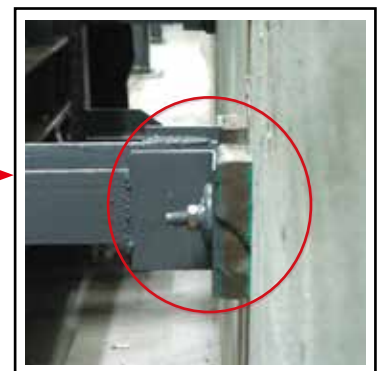
冰水主機安裝GMT防振墊片



電子顯微鏡設備安裝GMT防振墊片



未安裝GMT防振墊片(停車塔)



安裝GMT防振墊片後(停車塔)