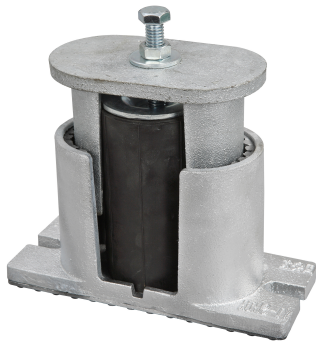
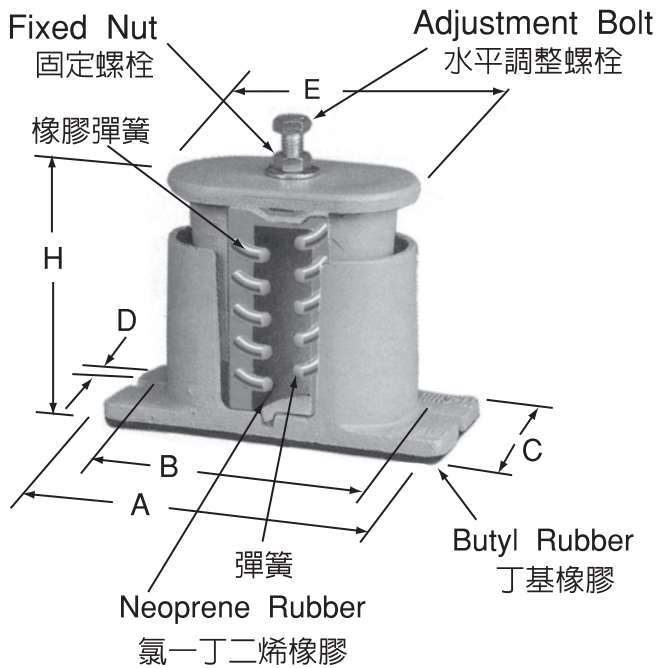


結構圖



特性

- ◎ YS-SRB 系列產品，其靜偏移量設計為25mm，是極低度之自然頻率值，可獲得最佳防振效率。
- ◎ 採用氯一丁二烯橡膠 (Neoprene Rubber) 與烤漆彈簧，透過物理及化學方法加熱硫化而成使之模鑄成型，非一般僅用PP塑膠蓋蓋住而已，改善以往彈簧暴露空氣中，易生銹腐蝕之缺點。
- ◎ 適用於主機、風車、發電機、空調箱等運轉機械。
- ◎ 鐵材部份FCD45，以熱浸鋅防銹處理。

規格表

規 格	尺 寸 (mm)					
	A	B	C	D	E	H
YS-SRB	211	173	88	14	150	151
YS-100SRB (S) - YS-150SRB (S)	154	124	75	12	108	126
YS-200SRB (S) - YS-400SRB (S)	154	124	75	12	108	130

規 格	負荷 (KGS)	壓縮量 (mm)
YS-100SRB (S)	70-130	25-35
YS-150SRB (S)	100-200	25-35
YS-200SRB (S)	150-250	25-35
YS-300SRB (S)	200-350	25-35
YS-400SRB (S)	300-450	25-35
YS-200SRB	200-400	25-35
YS-400SRB	400-600	25-35
YS-600SRB	600-780	25-35
YS-800SRB	750-950	25-35
YS-1000SRB	940-1200	25-35
YS-1400SRB	1160-1500	25-35
YS-1600SRB	1400-1700	25-35