



固安震®

灌漿式彈簧防振基座 YS-E TYPE SPRING BASE

AIR VALVE AIR INSIDE
氣門呖 空氣室

規格表

規 格	基 座 尺 寸 AxBxC(mm)	泵 浦 型 式 HP	
		同 軸	聯 軸
YS-100E	600x450	¼-3	
YS-160E	900x450	5-10	
YS-200E	1200x450	15-20	1-5
YS-300E	1200x600		7½-10
YS-350E	1200x700	25-30	
YS-400E	1350x700	40-60	
YS-450E	1500x600		15-20
YS-500E	1500x900	75-100	
YS-600E	1800x750		25-60
YS-650E	1800x900		
YS-700E	1800x1000		
YS-800E	1800x1200		
YS-900E	2000x750		75
YS-1000E	2200x700		
YS-1100E	2400x750		100-125
YS-1200E	2000x1000		

◎ 以上基座尺寸選擇僅供參考²，請確認實際泵浦大小及現場環境限制來選擇最適合之防振基座。

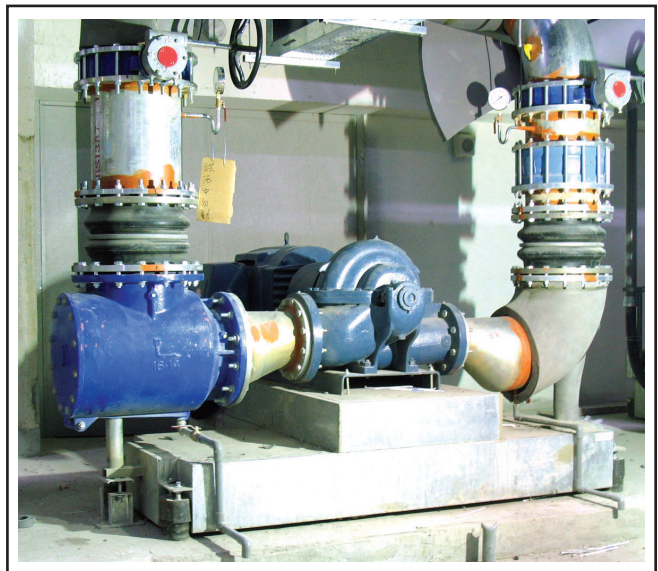
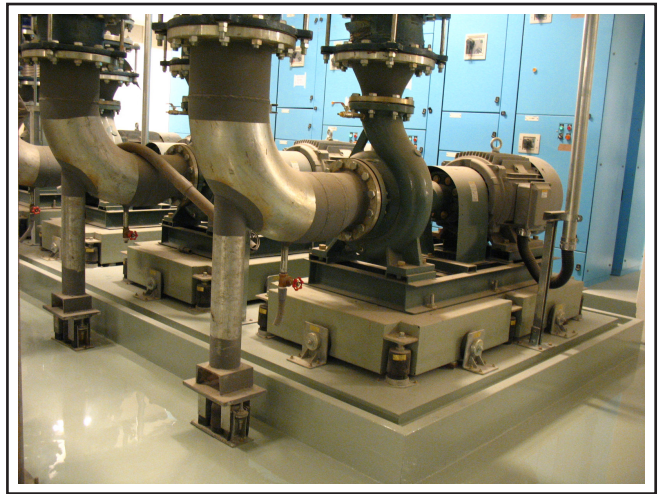
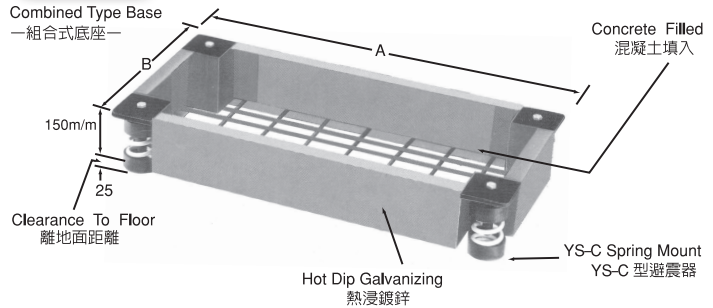
特 性

- ◎ 基座材質為SS41，表面為熱浸鋅處理，不易生鏽，使用壽命長。
- ◎ 彈簧避振器 (YS-C) 橡膠材質為丁基橡膠 (BUTYL RUBBER)，彈簧為烤漆處理。
- ◎ 彈簧避振器 (YS-C) 壓縮量為25、40、50、75、100mm，可獲極低度之自然頻率值，有效隔絕因泵浦振動所引起之低頻噪音。
- ◎ 可指定基座及彈簧材質均為不銹鋼 (SUS304)。
- ◎ 防振基座尺寸、形狀及彈簧壓縮量皆可配合實際需要承作。請事先與我們連絡。
- ◎ 適用於同軸式、聯軸式、立式、雙吸式、消防泵等各式泵浦。
- ◎ 另有灌漿及EPOXY塗裝服務，請來電洽詢。

安裝說明

1. 灌漿前，請於基座底下放置木板或PE袋以隔離樓板，防止黏著。
2. 待水泥乾燥後，取出隔離的木板或PE袋。並於基座底下放置約25mm厚之木塊或鐵塊，以支撐基座。使其懸空後，再開始安裝泵浦及配管。
3. 配管完成後，裝入彈簧避震器 (YS-C)。請使用七分 (7/8") 螺栓逆時針旋轉，此時防震台基座會上升。請調整到避振器完全支撐基座。
4. 取出事先放置好的木塊或鐵塊，即完成安裝。

結構圖



防振基座

