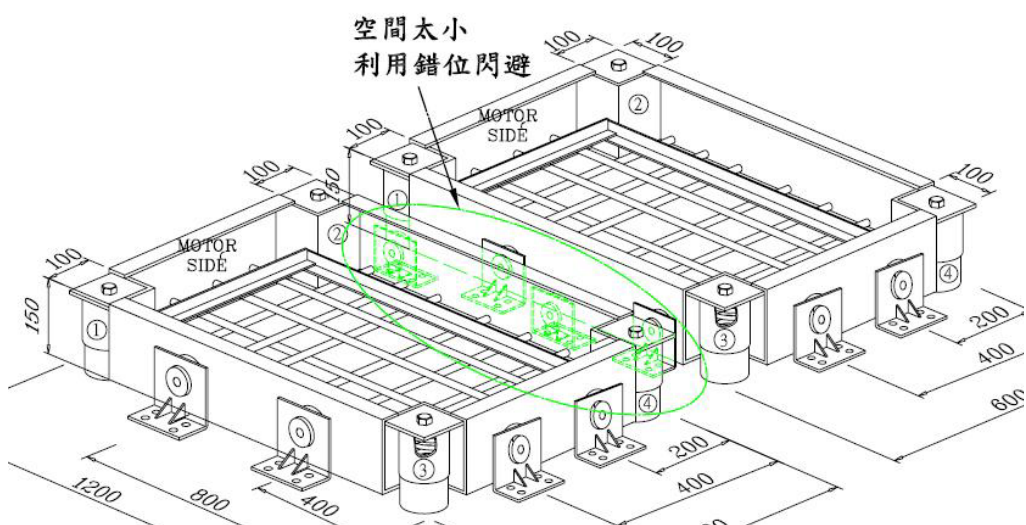


YS-EA 橡膠式擊震器目的在於地震來臨時能提供擊震功能，可減少機械設備當地震時前後左右位移放大作用而受損。目前簡易型橡膠式擊震器有以下四種：YS-90EA、YS-136EA、YS-181EA、YS-270EA。

簡易型擊震器在機械運轉後再固定基礎螺栓便完成安裝，有安裝容易之優點。其標準安裝應在機器或防振基座前後左右。有時現場施工環境空間不足或其他因素，可選擇前後安裝或左右安裝。若只能安裝在前後或左右，就只能提供前後或左右之擊震功能。

擊震器與擊震器之間的距離，以設備之長度平均分配為主。安裝時，注意兩台設備之間的距離，以免相碰。若安裝 YS-90EA、YS-136EA、YS-181EA，兩台中間距離至少要 250mm 以上，若安裝 YS-270EA 則需要 450mm 以上。
當現場施工環境空間不足或其他因素，不能平均分配時，則採用錯位安裝即可。
如下圖所示。



怡馨橡膠工業有限公司/固安震企業有限公司

彰化縣員林鎮員大路一段 414 巷 30 號 T : (04) 833-6557 F : (04) 832-5588

台北市信義區松德路 25 巷 23 號 1F T : (02) 2727-9951 F : (02) 2727-4808