

YS-200X(4'') 施工步驟

1. 請先將所有的避震器 YS-1-600A 型置於預留的水泥基座上（如附圖一）



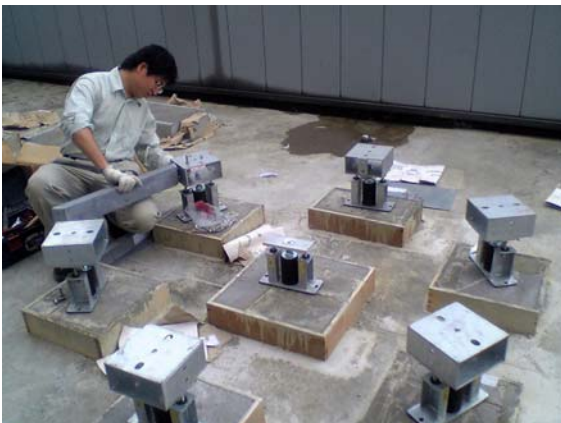
附圖一

2. 將方型水塔專用置於外圍的六個避震器 YS-300SR25 上(三孔的面朝上)，並用螺絲固定，但螺絲請勿鎖死(如附圖二)，中心點的避震器不必裝 base 盒，base 盒中間有打孔鐵片者固定於前後方避震器



附圖二

3. 裝上外圍的槽鐵，螺絲請勿鎖死(如附圖三、附圖四、附圖五)，槽鐵中心有打孔者固定於左右方



附圖三



附圖四



附圖五

4. 裝上中間長槽鐵（如附圖六）



附圖六

5. 裝上中間左、右兩支槽鐵（如附圖七、附圖八）



附圖七



附圖八

6. 槽鐵裝置完成後，將所有槽鐵的螺絲鎖緊，並調整避震器，以調整全組平衡鐵座的水平（如附圖九）



附圖九

7. 鎖緊所有的螺絲，即完成平衡鐵座的安裝（如附圖十）



附圖十