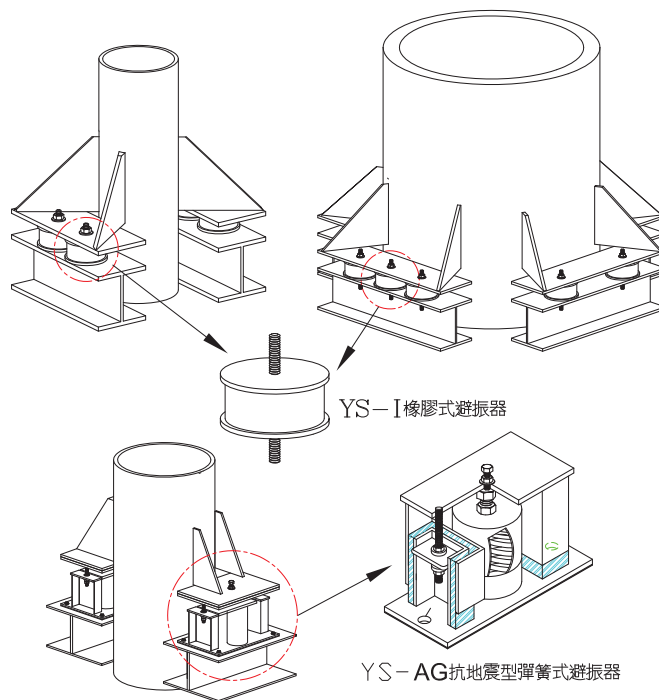


特性

- ◎ 當管路正常在運轉時，主要支撐力量是靠固定之橡膠或彈簧垂直支撐。
- ◎ 固定式立管可依設計規範選擇
 - ① YS-I橡膠式避振器 (參考型錄E-3頁)
 - ② YS-A彈簧式避振器 (參考型錄B-1頁)
 - ③ YS-AG抗地震型彈簧式避振器 (參考型錄F-9)



* 固定式立管可以2或4個方向安裝，請依現場實際空間規劃調整
建議16"以下2個方向安裝，18"以上以4個方向安裝





固安震®

立管管路避振器

PIPE FITTINGS AND DESIGN

配置

直立管管路避振器及摺震器系統示意圖

YS-R系列		YS-I系列		YS-R系列	
活動步		固定步		活動步	

立管管路避振器

RF						
16F						
15F						
14F						
13F						
12F						
11F						
10F				11F		
9F				10F		
8F				9F		
7F						
6F						
5F						
4F						
3F						
2F						
1F						
B1F						
B2F						
B3F						
B4F						
	消防 (1支)	辦公棟-A (2支)	辦公棟-B (2支)	辦公棟-C (2支)	消防 (3支)	擴充區 (2支)